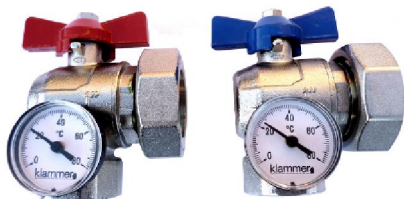


## COMPONENTI PER IMPIANTO RADIANTE



**Coppia Valvole a sfera Klammer** a sede piana a 90° attacco a girello D. 1.1/2" con maniglia blu e rossa. Attacco F diam. 1"  
Corpo e manicotto CW 617 UNI – EN 12165-98 cromata a spessore. Sedi di tenuta in PTFE vergine. **Termometri** a contatto ACSTP1  
Passaggio integrale. Pressione max 10 bar, temperatura max 100°  
Specifiche per collettori serie CP

descrizione	codice
Coppia valvole per collettori serie CP	ACSVRB3



**Valvola a sfera Klammer MF** a sede piana a 90° d. 1" con maniglia blu e rossa.  
Corpo e manicotto CW 617 UNI – EN 12165-98 cromata a spessore. Sedi di tenuta in PTFE vergine. **Termometro** a contatto ACSTP1  
Passaggio integrale. Pressione max 10 bar, temperatura max 100°

descrizione	codice
Coppia valvole a sfera 90° D 1" con termometri	ACSVRB1
Coppia valvole a sfera 90° D 1" senza termometri	ACSVRB2



**Valvola a sfera Klammer MF** a sede piana diritta d. 1" con maniglia blu.  
Corpo e manicotto CW 617 UNI – EN 12165-98 cromata a spessore. Sedi di tenuta in PTFE vergine  
Passaggio integrale. Pressione max 10 bar, temperatura max 100°

descrizione	codice
Coppia valvole a sfera D 1"	ACSVRB



**Raccordo 3/4"** attacco eurocono per tubo pex/a

descrizione	codice
12x1,5	ACSM12
16X2	ACSM16
16X2,25	ACSM16225
17X2	ACSM17
18X2	ACSM18
20X2	ACSM20



### Raccordo sdoppiatore

Con derivazioni da 3/4" e per tutte le serie di collettori.

descrizione	codice	confezione
Sdoppiatore eurocono	ACSSD	pz. 1



**Termometro** bimetallico a contatto 0-80° Gambo D12 L.10MM, per valvole ACSVR1 e ACSVB1 (60804013)

descrizione	codice
Termometro	ACSMTP1



**Attuatore termico** per collettori CB,CBA, CA, CP, CO e Kit, normalmente chiusa.

Permette la regolazione di ogni singolo circuito o stanza.

Lunghezza cavo a 4 fili 60 cm

Tensione 220 V o 24 V con contatto ausiliario n/c

Classe IP 54

descrizione	codice
Attuatore 220 V	TECHAUX230-KL
Attuatore 24 V	TECHAUX24-KL
Attuatore 220 V (solo per collettori CP)	TECHAUX230-KLT
Attuatore 24 V (solo per collettori CP)	TECHAUX24-KLT



I **separatori d'aria** Flamcovent sono ideati per impianti di riscaldamento o raffreddamento a circuito chiuso con temperatura massima dell'acqua di 120°C e pressione massima di 10 bar. Con attacco filettato da 1" e 1 1/4", nei separatori d'aria Flamcovent è alloggiato un grande numero di anelli PALL. Grazie a questo sistema è possibile eliminare dall'acqua anche le microbolle più piccole.

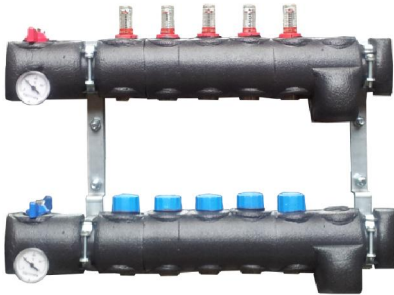
descrizione	codice
Flamcovent 1"	ACSFV1
Flamcovent 1.1/4"	ACSFV2



### By pass

Valvola di bypass differenziale con terminali per collettori da G1”  
 Campo di regolazione da 0.2 a 0.7 bar. Parti in ottone CW614N e  
 CW617N. Tenute idrauliche in EPDM perossidico. Parti in acciaio  
 inox. Tubo in rame nichelato Ø15 mm. Temperatura massima di  
 esercizio 120 °C, pressione massima 10 bar, pressione differenziale  
 1 bar.

descrizione	codice	confezione
<b>By pass</b>	VB 751	Pz.1



### Coibentazione per collettori serie CB e CA

Composta da elementi componibili, chiusura con velcro per una  
 comoda installazione.

Elemento copri valvole.

Elemento terminale per scarico e sfiato.

Elementi a 2 e 3 moduli .

**I prezzi si intendono per la coppia**



descrizione	codice	confezione
<b>Elemento copri valvole</b>	KPI	Pz.2



descrizione	codice	confezione
<b>Elemento intermedio a 2 vie</b>	KC2	Pz.2
<b>Elemento intermedio a 3 vie</b>	KC3	Pz.2



descrizione	codice	confezione
<b>Elemento terminale</b>	KPT	Pz.2



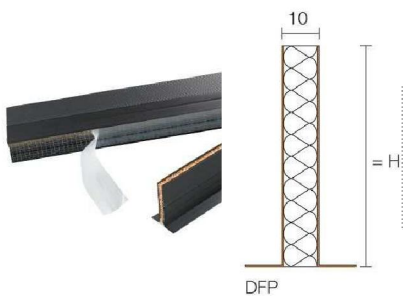
**Fascia perimetrale** di dilatazione in polietilene espanso, totalmente adesiva, colore arancione di spessore 8 mm. – Altezza 150 mm. – Densità 22 kg/mc. con foglio in LD per impedire infiltrazioni di cemento tra pareti e pannelli. Confezionata in rotoli da 50 mt.

descrizione	codice	rotolo
Fascia perimetrale di bordo	G22201	mt 50



**Giunto di dilatazione** adesivo in polietilene espanso a celle chiuse ad alta densità. Fornito in barre lunghe 2 mt. Altezza 120 mm  
Utilizzo con massetti tradizionali, su superfici oltre 40 mq, stanze con lato superiore a 8 ml e su porte in base a richieste committente.

descrizione	codice	barra
Giunto dilatazione	SE100HD	mt 50



**Giunto di frazionamento** adesivo con piedino per massetti utilizzato in prossimità delle porte per interrompere la propagazione delle onde acustiche.

descrizione	codice	barra
Giunto di frazionamento	GSE130	mt 2,50



**Tubo PE-Xa 5 strati** altamente flessibile. Impermeabile all'ossigeno ai sensi della norma ISO 17455; Grado di reticolazione >70%.  
UNI EN ISO 15875, ISO 17455. Condizioni di servizio: classe 4 (70° C). Pressione di servizio:  $\geq 6$  bar. Ciclo di vita: >50 anni. Permeabilità ossigeno:  $\leq 0,1 \text{ g}/(\text{m}^3 \cdot \text{d})$  a 40°C.

descrizione	codice	confezione
Tubo PE-Xa 5 strati 12x1,5	G11012A5	mt 250
Tubo PE-Xa 5 strati 17x2	G16017A5	mt 600
Tubo PE-Xa 5 strati 20x2	G16020A5	mt 500



**Curva guida tubo a 90°** in materiale plastico. Adatte per il montaggio sotto ai collettori nelle partenze dei circuiti per un corretto posizionamento delle tubazioni. Aperte da un lato per un facile montaggio.

descrizione	codice	confezione
Curva guidatubo d. 14/18	G11217	Pz.25
Curva guidatubo d. 20	G 11220	Pz.25



**Clips** per pannello liscio per utilizzo con apposita macchina graffettatrice manuale cod.11310

Confezionate in strisce per un rapido utilizzo

In scatole da 300 pz codice G11300 per pannello ALU-TOP

descrizione	codice	quantità per scatola
Graffetta per pannello liscio	G11300	Pz. 300



**Graffetta piana** per fissaggio tubo al pannello nei punti critici, o eventualmente per fissare la rete al pannello.

Larghezza 75 mm

descrizione	codice	confezione
Clips per rete	G11251	Pz 100

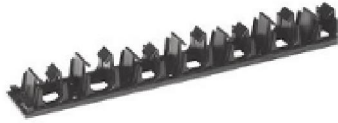


**Clips ferma tubo d. 17 mm per rete da 3 mm.**

Da utilizzare con apposito attrezzo.

Disponibile anche in versione a fissaggio manuale per tubazioni fino a 20 mm

descrizione	codice	confezione
Clips diam. 17 mm per attrezzo	G117312	Pz. 500
Clips diam. 20 mm manuali	G11326	Pz. 100



**Barra per tubi d. 10/12 mm, aggancio ad incastro**

Interasse di posa: multipli di 60 mm

Lunghezza barra 90 cm – Altezza 20 cm. – Larghezza cm. 35

Confezionamento : in scatole da 150 pz

Fornite anche sfuse

descrizione	codice
Barra per sistema a parete	G44401P



**Barra per tubi d. 16/17 mm, con bi-adesivo, aggancio ad incastro**

Interasse di posa: multipli di 50 mm

Lunghezza barra 100 cm – Altezza 28 cm. – Larghezza cm. 40

Confezionamento : in scatole da 80 pz

Fornite anche sfuse

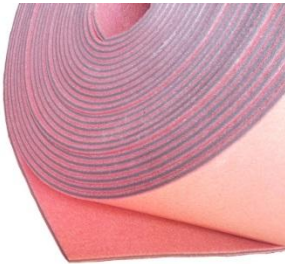
descrizione	codice
Barra per sistema a parete	G44402P



**Guaina** corrugata per coprire i tubi in corrispondenza dei giunti di dilatazione.

Comoda da tagliare anche per inserirla in un secondo tempo sulla tubazione.

descrizione	codice	confezione
Guaina d. 25 per tubi da 17 (19/25mm)	G11801	mt 25
Guaina d. 28 per tubi da 20 (23/28mm)	G11802	mt 75



**Materassino Keiplus** realizzato in polietilene estruso multistrato a differente densità, Alta resistenza alle abrasioni da cantiere. Il prodotto è di facile posa, viene fornito sotto forma di bobina, leggero, impermeabile, imputrescibile, inattaccabile alle muffe, atossico, è resistente all'invecchiamento, garantendo la stabilità nel tempo. Inoltre è un prodotto in totale assenza di CFC e HCFC e pertanto in conformità con le normative sulla tutela dell'ambiente.

In rotoli da 120 mq

Spessore 9/10 mm, densità 40/100/40 kg/mc

Resistenza alla compressione al 10% di deformazione 16,42 kpa

Isolamento acustico UNI EN 140/7 e 717/2 da 54 a 58 db

Conducibilità termica EN 12667 0,036 W/mk a + 10° C

descrizione	codice	confezione
<b>Materassino KEIPLUS</b>	041KPE	mq 30



Da utilizzare come **barriera vapore** sopra le lastre di isolamento e la rete. Spessore 0,2mm, larghezza 1 metro si apre a 4 metri di larghezza totale.

descrizione	codice	mq rotolo
<b>Nylon</b>	BV 33300	180



#### **Nastro adesivo in PE .**

Ideale per la giuntura dei pannelli in alluminio e per dare continuità alla superficie. Elevato potere adesivo

Confezionato in rotoli da 50 mt.

**Considerare un rotolo ogni 50 mq. circa**

descrizione	codice	rotolo
<b>Nastro PE</b>	NK	mt.50



#### **Adesivo elastico a base poliuretanic**

Applicazione con pistola per silicone o simile.

Necessario per incollare i pannelli al sottofondo, per garantire una maggiore stabilità ed eliminare rumori tra pannello e sottofondo.

Consumo medio una cartuccia ogni 1,5 mq

Confezioni in scatole da Pz.12

descrizione	codice	misura	cartuccia
<b>Adesivo Elastico</b>	195343	310 ml	1



**POLIFOAM è una schiuma poliuretanic** monocomponente autoespandente facile da usare e pronta per l'uso. La schiuma indurita possiede una struttura prevalentemente a pori chiusi e garantisce così un'alta tenuta del calore. POLIFOAM elimina le vibrazioni e le trasmissioni di rumore. Per il suo alto potere adesivo garantisce inoltre una incollatura resistente per elementi da costruzione di diversi tipi. La superficie della schiuma poliuretanic POLIFOAM può essere verniciata, incollata ed intonacata. POLIFOAM è resistente all'invecchiamento ed agli sbalzi di temperatura da -55 a +100 °C. Raggiunto l'indurimento completo è resistente all'acqua, alla benzina, all'olio, ai detergenti, agli acidi ed ai solventi, alla corrosione, alle muffe ed ai microorganismi.

descrizione	codice	misura	cartuccia
Schiuma Poliuretanic	POLIA750	750 ml	1



**Additivo fluidificante** per massetto. Migliora la lavorabilità dell'impasto, le qualità del getto finito e la conduzione termica migliorando la compattezza dell'impasto.

Da usare solo con massetti di tipo tradizionale.  
In taniche da 10 LT.

descrizione	codice	Tanica
Additivo fluidificante 10 lt	Ad87810	Lt.10



**Fibra sintetica** di polipropilene vergine al 100% per ridurre fenomeni di ritiro plastico nei massetti tradizionali. Mantengono un'elevata lavorabilità dell'impasto migliorandone al contempo le caratteristiche di resistenza alla rottura meccanica e da shock termico.

Dosaggio: 0,9 kg per m cubo di impasto

In aggiunta della rete tradizionale per massetto

descrizione	codice
Fibre per massetto	FB24





**Trattamento multiuso per la protezione completa** da incrostazioni e corrosione in tutti i tipi di impianti di riscaldamento, compresi quelli contenenti componenti in alluminio. Il trattamento K-PRESERVE prolunga la durata dell'impianto e garantisce la massima efficienza con il minimo consumo di combustibile.

Dosaggio: 1 lt ogni 100 litri di acqua.

Per il calcolo considerare che 1 mt di tubo 17 x 2 contiene 0,13 lt d'acqua

descrizione	codice
Inibitore dei fanghi K-PRESERVE	G55501



**Attrezzatura** per graffette cod. 11300 per il fissaggio delle tubazioni sui pannelli lisci

descrizione	codice
Graffatrice	G11310



**Svolgi rotolo** in acciaio tropicalizzato con occhiello guida tubo

descrizione	codice
Svolgi rotolo	G11311